



# ProWein 2025

16. – 18. März



# AGENDA

## ProWein 2025 – German Village



- 01 Anbaugelände Leistungspaket: Basic
- 02 Winzer Leistungspaket: 6m<sup>2</sup> und 12m<sup>2</sup>
- 03 Beispiel einer Beteiligung
- 04 Anbaugelände Leistungspaket Premium

# German Village: Leistungspaket BASIC 24m<sup>2</sup> Anbaugebiet



## Bodenbelag

24 QM Podestboden 38mm zur unsichtbaren Kabelverlegung  
24 QM Nachhaltiger Teppichboden Rips Auswahl aus Farbkarte  
38 LFM Aluminiumkante umlaufend

## Wandbau für Kabine inkl. Druck vollflächig

8 STÜCK Megawall Stoff/ Panel inkl. Digitaldruck auf Textil, einseitig  
2 STÜCK Megawall Stoff/ Panel inkl. Digitaldruck auf Textil, zweiseitig  
1 STÜCK mw Tür / Anschlagtür m. Oberl. 1x2,5m, Füllung weiß

## Konstruktion zur Fernkennung

29 LFM Deckenaufbau aus Maxima System 80x80mm im Raster  
12 QM Digitaldruck auf Blockout, inkl. Konfektionierung und Montage  
2 STÜCK Grafik hinterleuchtet in Holzrahmen

## Elektrik

8 STÜCK Langarmstrahler TJ-16, LED, 35W, silber  
4 SET 3-fach Standsteckdose,

## Ausstattung Kabine

3 Flaschenkühlschrank, 280 Liter weiß, 60x58x144  
4 Regal Deluxe, Lagerregal, schwarz, PVC, 925x458x1850mm  
1 Küchenspüle (MP)

## Ausstattung Freifläche

1 Theke Ottawa, schwarz, 1180x710x1190mm  
1 Stehtisch 180x70cm, schwarz  
6 Barhocker about a stool, schwarz  
2 Pflanzkasten, weiß, 300x430x800  
1 Stehlampe, schwarz

\*zuzüglich  
Mediapauschale/Auma/Entsorgungspauschale

**Fläche und Standbau:**  
Regulärer Paketpreis:  
18.512€\*



**ProWein supported:**  
15.440 €\*



# German Village Leistungspaket BASIC Winzer



## Paket Fläche und Standbau: 6m<sup>2</sup>

- 6 QM Podestboden 38mm zur unsichtbaren Kabelverlegung
- 6 QM Nachhaltiger Teppichboden Rips Auswahl aus Farbkarte
- 1 STÜCK WeinCounter gem. Konzept
- 1 STÜCK Balkenkonstruktion mit Stange und Blende exkl. Deko & Elektrik
- 1 SET 3-fach Standsteckdose,
- 1 STÜCK Kühlschrank

3.953 €\*



## Paket Fläche und Standbau: 12m<sup>2</sup>

- 12 QM Podestboden 38mm zur unsichtbaren Kabelverlegung
- 12 QM Nachhaltiger Teppichboden Rips Auswahl aus Farbkarte
- 1 STÜCK Weincounter **Doppelt** gem, Konzept exkl. Deko & Elektrik
- 1 STÜCK Balkenkonstruktion mit Stange und Blende exkl. Deko & Elektrik
- 1 SET 3-fach Standsteckdose, mit Verkabelung
- 1 STÜCK Kühlschrank

6.938,63 €

\*zuzüglich  
Mediapauschale/Auma/Entsorgungspa  
uschale  
[→ prowein.com](https://prowein.com)

# German Village Beispiel Basic:

## Beispiel Basic:

### Anbaugelände mit 5 Winzern auf 54m<sup>2</sup>

Anbaugelände:

15.440€

Winzer 5 x 3.953€:

19.765€

**Gesamt Fläche und Standbau:**

**35.205€\***

### Anbaugelände mit 7 Winzern auf 66m<sup>2</sup>

Anbaugelände:

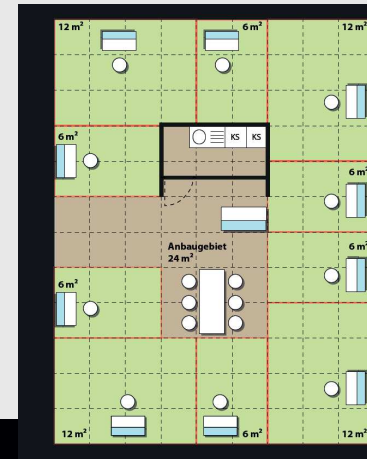
15.440€

Winzer 7 x 3.953€:

27.671€

**Gesamt Fläche und Standbau:**

**43.111€\***



## Vorteile:

- Einfache Abwicklung mit Anmeldeformular von MD und subventioniertem Paketpreis
- Teilnehmer weiterhin über EAT anmelden
- Buchung von Zusatzleistungen möglich
- Fertig aufgebaut am Samstag 15.03. bis 10:00h

\*zuzüglich

Mediapauschale/Auma/Entsorgungspauschale



Level\_1 Grundgerüst / Inklusiveleistung  
 • Standpodest mit Bodenbelag  
 • Kabinenbereich  
 • Fensterrangung  
 • Beleuchtung  
 Darstellung mit Ausstellercounter

# German Village Paket Anbaugebiet

## Fläche Anbaugebiet - 24qm PREMIUM

### Bodenbelag

- 24 QM Podestboden 38mm zur unsichtbaren Kabelverlegung
- 24 QM Nachhaltiger Teppichboden Rips Auswahl aus Farbkarte
- 38 LFM Aluminiumkante umlaufend
- 117 QM Kabelverlegung unter Podest

### Wandbau

- 8 STÜCK Megawall Stoff/ Panel inkl. Digitaldruck auf Textil, einseitig
- 2 STÜCK Megawall Stoff/ Panel inkl. Digitaldruck auf Textil, zweiseitig
- 1 STÜCK mw Tür / Anschlagtür m. Oberl. 1x2,5m, Füllung weiß

### Konstruktion zur Fernkennung

- 48 LFM Deckenaufbau aus Maxima System 80x80mm im Raster
- 24 QM Digitaldruck auf Blockout,inkl. Konfektionierung und Montage
- 2 STÜCK Holzkonstruktion Balken Fichte, lackiert mit vorgesetzter Grafik hinterleuchtet

### Elektrik 884,44

- 12 STÜCK Langarmstrahler TJ-16, LED, 35W, silber
- 4 SET 3-fach Standsteckdose,

### Ausstattung Kabine 957,76

- 3 STÜCK Flaschenkühlschrank, 280 Liter weiß, 60x58x144
- 4 STÜCK Regal Deluxe, Lagerregal, schwarz, PVC, 925x458x1850mm
- 1 STÜCK Küchenspüle (MP)

### Ausstattung Freifläche 899,98

- 1 STÜCK Theke Ottawa, schwarz, 1180x710x1190mm
  - 1 STÜCK Stehtisch 180x70cm, schwarz
  - 6 STÜCK Barhocker about a stool, schwarz
- \*zuzüglich  
Mediapauschale/Auma/Entsorgungspauschale

## Fläche und Standbau:

Paketpreis Premium regulär:

32.320,90 € \*



Paketpreis Premium supported:

29.248,90 € \*

Portalkonstruktion gem.

Konzept: 7.622,22€



# German Village – nächste Schritte

Zeitnahes Feedback der Regionen



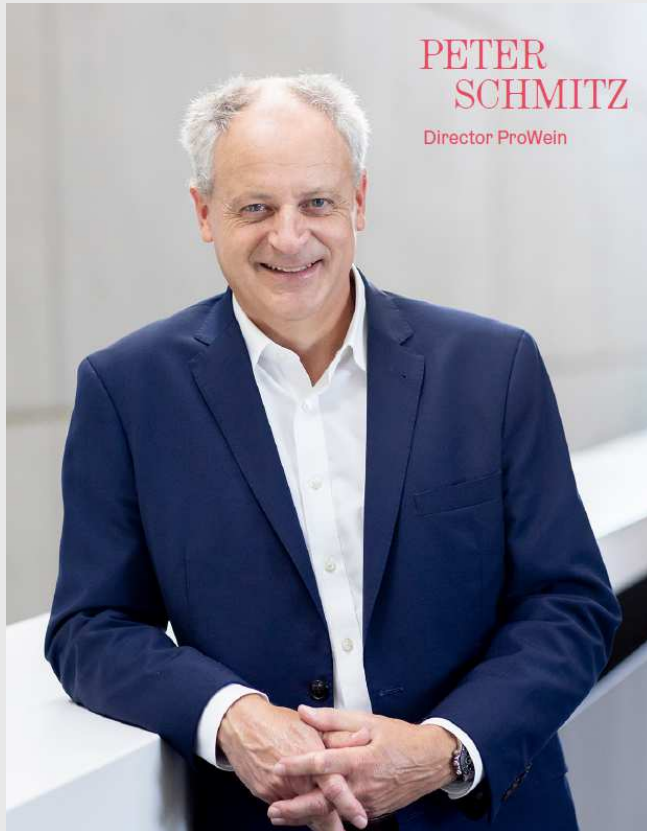
Anmeldeformular German Village von MD



Anmeldung für das Flächenpaket bis **15. Juli** mit bis zu 8 Winzern



Konkrete Teilnehmeranmeldungen über das EAT - wie gewohnt - nach Anmeldebestätigung möglich



# Nach der Messe ist vor der Messe: Wir machen unsere „Hausaufgaben“!

## WIR SIND FÜR SIE DA!

			
<b>NICOLE FUNKE</b>	<b>KERSTIN HOUF</b>	<b>PETRA LANGEN</b>	<b>NICOLA OTTO</b>
→ Italien, ProSpirits, same but different T. +49 211 4560 499 M. FunkeN@messe-duesseldorf.de	→ Griechenland, Österreich, Portugal, Spanien T. +49 211 4560 521 M. HoufKe@messe-duesseldorf.de	→ Deutschland, Frankreich, Packaging & Design, ProWein Zero T. +49 211 4560 417 M. LangenP@messe-duesseldorf.de	→ Neue Welt, restliches Europa T. +49 211 4560 582 M. OttoN@messe-duesseldorf.de






ProSpirits

March 16-18  
2025

Düsseldorf  
Germany

A large, dynamic splash of wine in a dark red color, rendered with a halftone dot pattern, dominates the left side of the poster. The splash is captured mid-air, with droplets and a sense of movement.

# SEE YOU!

→ [prowein.com](https://prowein.com)